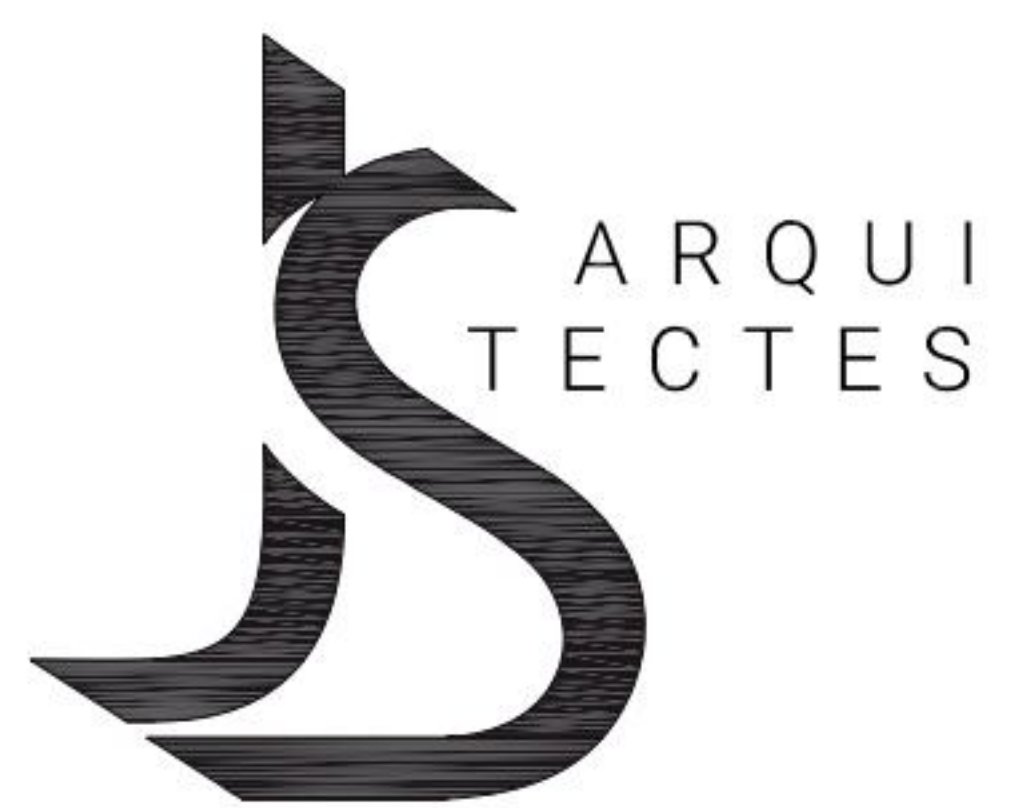




EDIFICI PLURIFAMILIAR AÏLLAT I PISCINA
Carrer de la Costa Daurada 19 - Cunit

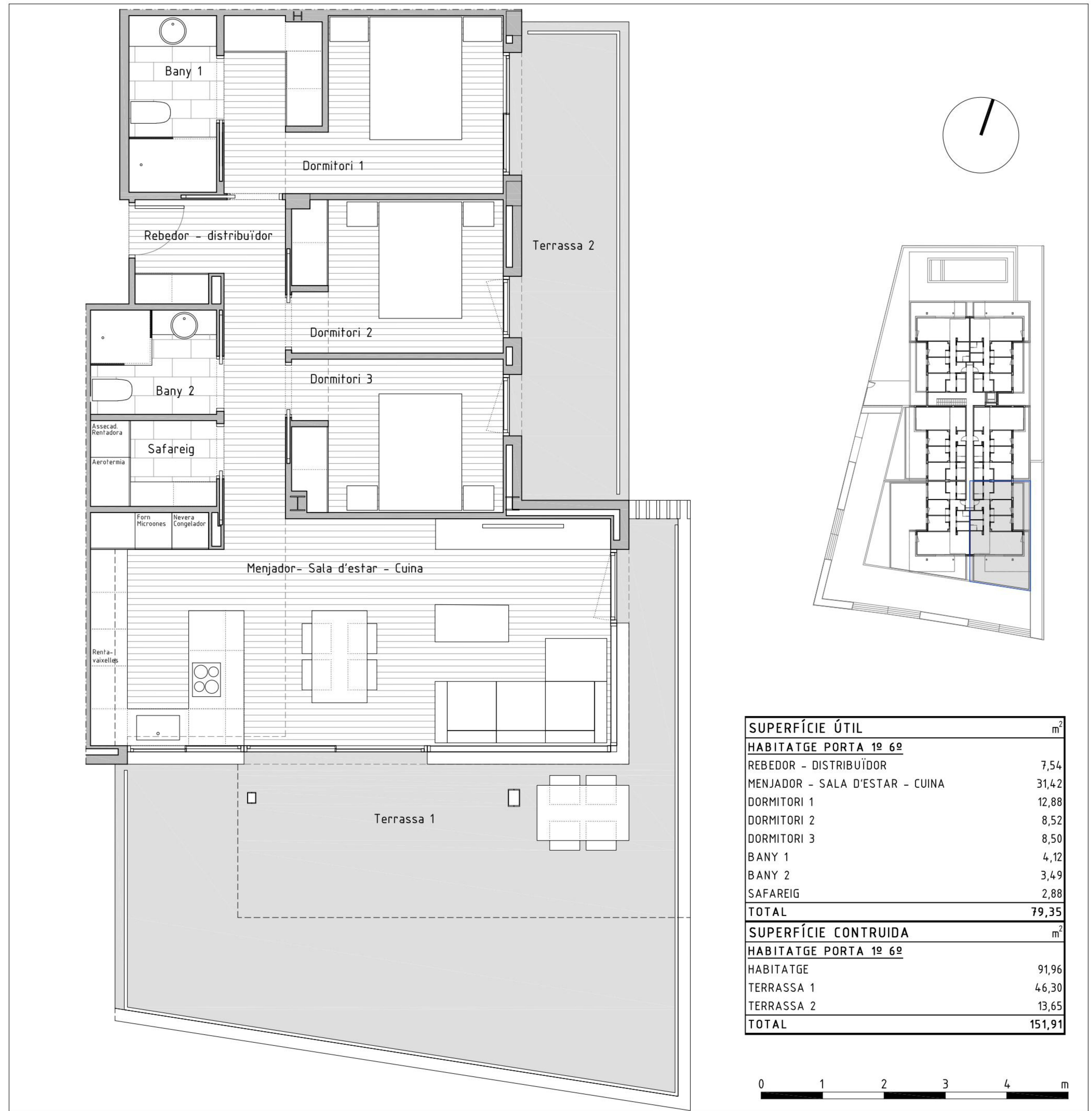
HABITATGE PORTA 106ª



WWW.JSARQUITECTES.COM



AGSI
Produce
Investment — Spain



Nota: aquest plànol és un avanç del projecte i és orientatiu, no constitueix un document contractual, subjecte a modificacions per exigències tècniques, jurídiques o administratives derivades de l'obtenció de tots els permisos i llicències reglamentàries, així com per necessitats constructives o de disseny derivades del desenvolupament del projecte i de la direcció de l'obra. Les superfícies útils tenen caràcter provisional. La jardineria, el mobiliari interior i urbà és fictici tenint validesa únicament a efectes decoratius.